

Panga vaade teraviljasektorile

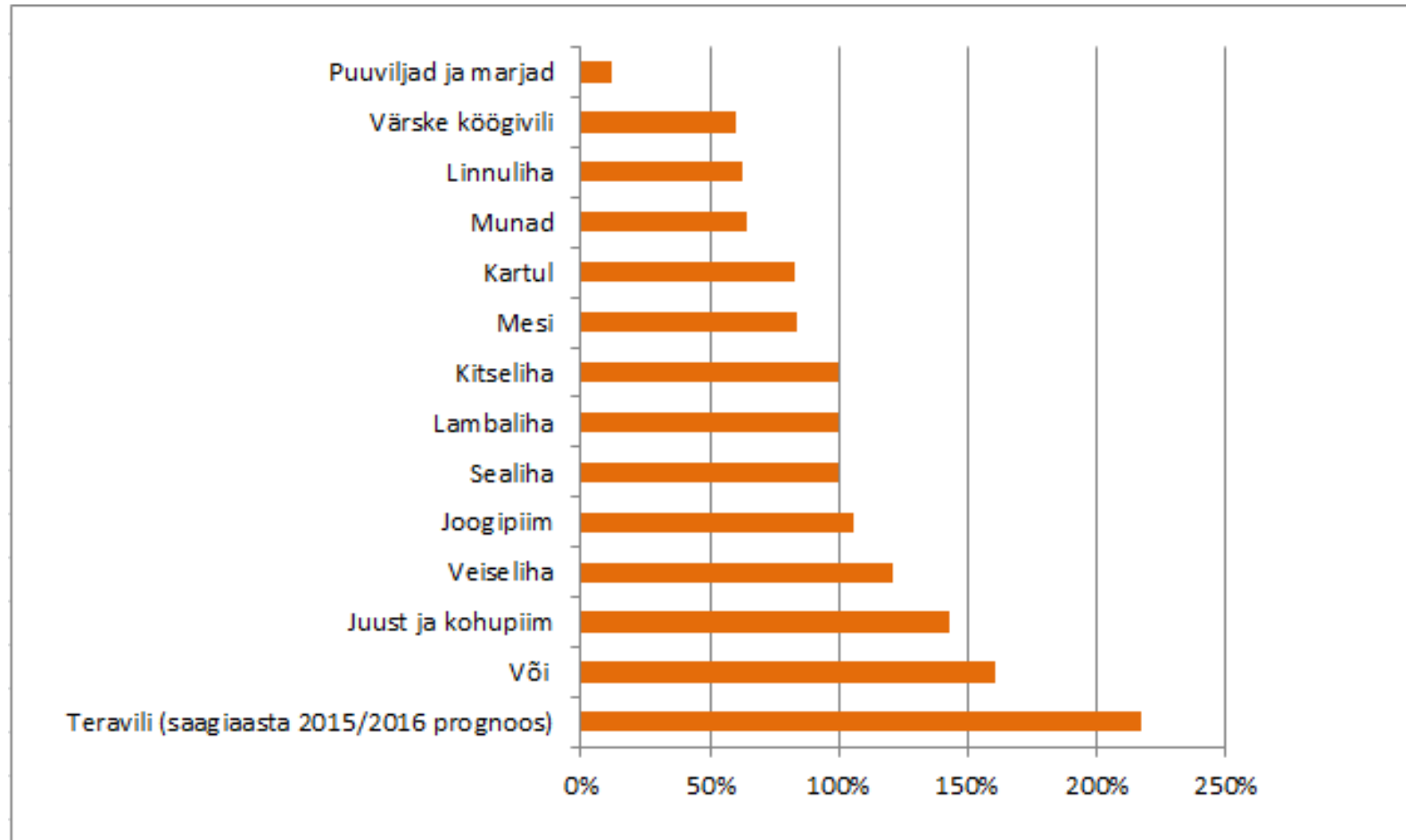
Brit Juus, Swedbanki põllumajandussektori juht
Märts 2016



Millest täna räägime?

- Panga vaade põllumajandussektorile
- Rahavood ja nende jälgimine
- Võimalikud finantseerimistooted teravilja kasvatajale

Eesti isevarustusstatus põhiliste toiduainetega



Allikas: Statistikaamet

Panga vaade põllumajandussektorile

Taimekasvatus

Piimatootmine

Sealiha tootmine

Segatootjatel on kergem!

Finantseerijale on oluline RAHAVOOG!

Rahavood annavad ettekujutuse, kust pärinevad ettevõtte rahalised vahendid ja millele neid kulutatakse!

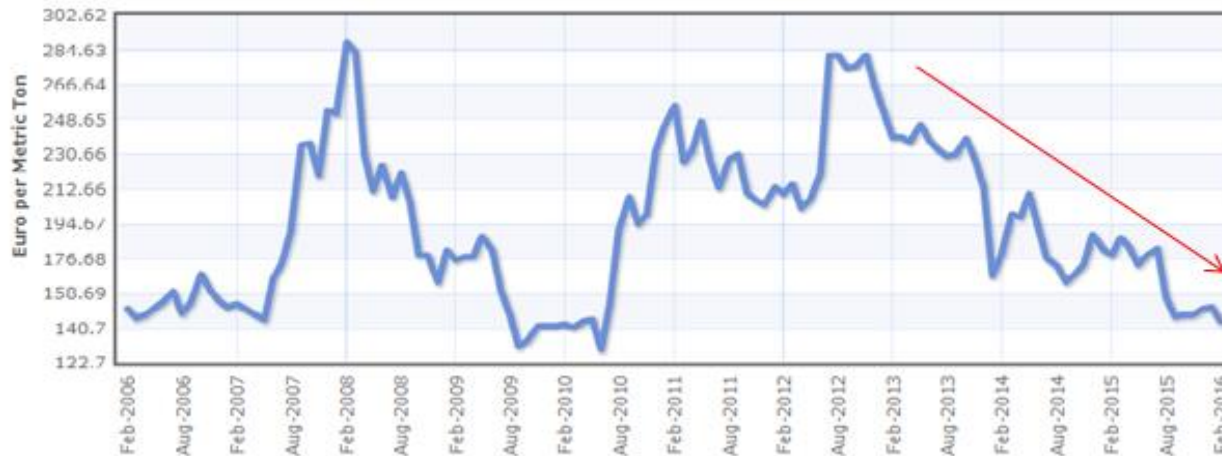
- Rahavood äritegevusest (laekumised müügist, püsikulud, muutuvkulud ja toetused)
- Rahavood investeerimisest (varade soetamine)
- Rahavood finantseerimisest (laenu saamine, laenu põhiosa tagastamine, intresside tasumine)

Rahavood äritegevusest

laekumised müügist, püsikulud, muutuvkulud ja toetused

- Mängi läbi erinevad stsenaariumid ja vaata, kas ka negatiivse stsenaariumi korral (näiteks kulude suurenemine, madal piima-, liha- ja teraviljahind) jäävad rahavood positiivseiks

Nisu hind viimasel 10 aastal



- Tulude vähenemisel leiad kiirelt kulugrupi, mille vähendamine annab kõige suurema efekti (oluline on reageerimise kiirus!)

Rahavood investeerimisest

varade soetamine

Ideaalis peaksid ettevõtted rohkem investeerima halbadel aegadel, sest hinnad on madalamad. See on aga võimalik ainult siis, kui headel aegadel on kogutud piisavalt puhvreid.

Juhul kui rahavood on negatiivsed ja likviidsus on nõrk, siis tuleks teha vaid:

- hädavajalikke investeeringuid (näiteks on lauda katus sisse vajumas, masinapark on amortiseerunud ja ei võimalda teha igapäevast tööd)
- efektiivsust suurendavaid investeeringuid (tootmise omahind langeb)

26
Mar
2015

Põllumajandusettevõtjad taotlevad investeeringutoetusteks 91 miljonit eurot



PÕLLUMAJANDUSE REGISTRITE
JA INFORMATSIOONI AMET

736 põllumajandusettevõtjat soovivad ettevõtete tulemuslikkuse parandamiseks teha 233 miljoni euro eest investeeringuid ning taotlevad selleks PRIA vahendusel ligi 91 miljonit eurot toetust.

Rahavood finantseerimisest

laenu saamine, laenu põhiosa tagastamine, intresside tasumine

Ettevõtted saavad finantseerimiseks kasutada:

- **omanike raha-** uurida omanikelt võimalusi ja valmidust lisaraha kaasamiseks
- **pankade abi-** kevadtööde finantseerimine faktooringu või kevadkülvilaenuga, maksepuhkus/erigraafikud, intressiriski maandamine intressimäära swapiga (ajalooliselt kõige madalamad tasemed euribori fikseerimiseks)
- **sõlmida kokkuleppeid oma koostööpartneritega-** kas müügirahade kättesaamist on võimalik kiirendada, kas tarvikute ostmisel on võimalik saada pikemat maksetähtaega (kui kalliks see lahendus kujuneb?)

Finantseerijale on oluline RAHAVOOG!

- Kas tulud ja kulud on tasakaalus?
- Kui palju ja milliseid kulusid on võimalik vähendada?
- Kas tulusid on võimalik suurendada?
- Kas investeeringud on hädavajalikud ja tõstavad efektiivsust?
- Kui suuri puhvreid olen kogunud headel aegadel?
- Kas minu toodangu ostjad on tugevad ja maksete laekumisega probleeme ei ole?
- Millised on kokkulepped kreditoridega?

Milliseid laenuvõtteid ja millal kasutada? Swedbank

- Põllumaade soetamine – laen põllumaa ostmiseks, (30- aastase maksegraafiku abil peaks laenumakse suurus aastas olema ligilähedane maa rendimaksega
- Hooaja tarvikute soetamine – aastane käibevahendite laen (nn. kevadkülvilaen)
- Igakuiste rahavoogude erinevuste silumine – arvelduskrediit
- Põhivara ehitamine – investeerimislaen, maksegraafiku pikkus vastavalt tagatise elueale ja tasuvusajale
- Oluline jälgida, et laenulepingu pikkus oleks seoses tehtava investeeringu kasutusajaga!

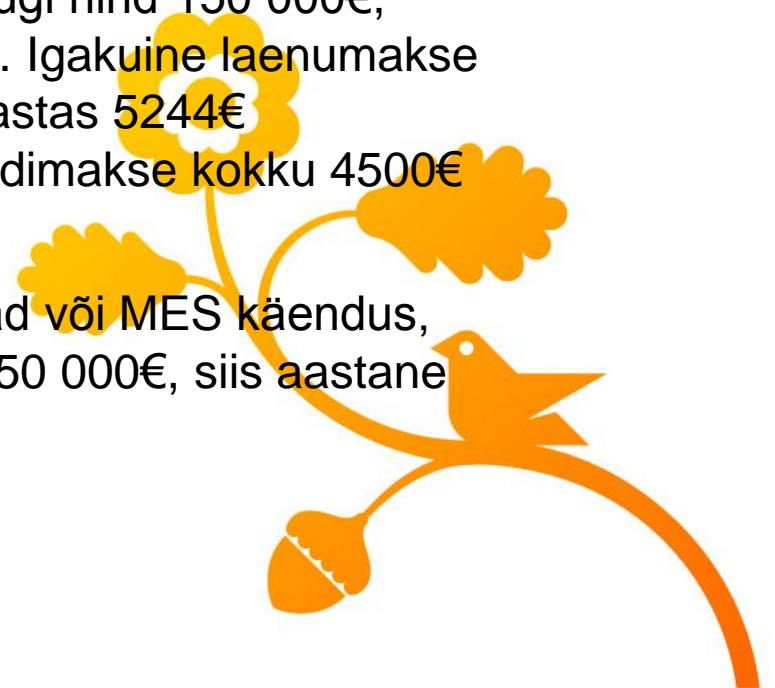
Investeerimislaen põllumaade soetamiseks

- Laenamine rahavoo põhiselt
- Tagatiseks ostetavad/olemasolevad põllumaad
- Graafik kuni 30-aastane

Näide:

Ostetakse 50 ha maid hinnaga 3000€/ha. Ostu-müügi hind 150 000€, laenusumma 105 000€ (70% kogu investeeringust). Igakuine laenumakse hakkab olema 437€ (intress Euribor + 2,9%) ehk aastas 5244€ (rendihinna puhul 90€/ha oleks maade aastane rendimakse kokku 4500€ ehk sisuliselt sama, mis laenumakse).

Juhul, kui lisatagatiseks tulevad olemasolevad maad või MES käendus, siis omafinantseering oleks 0% ehk laenusumma 150 000€, siis aastane laenumakse pangale kokku oleks 7560€.



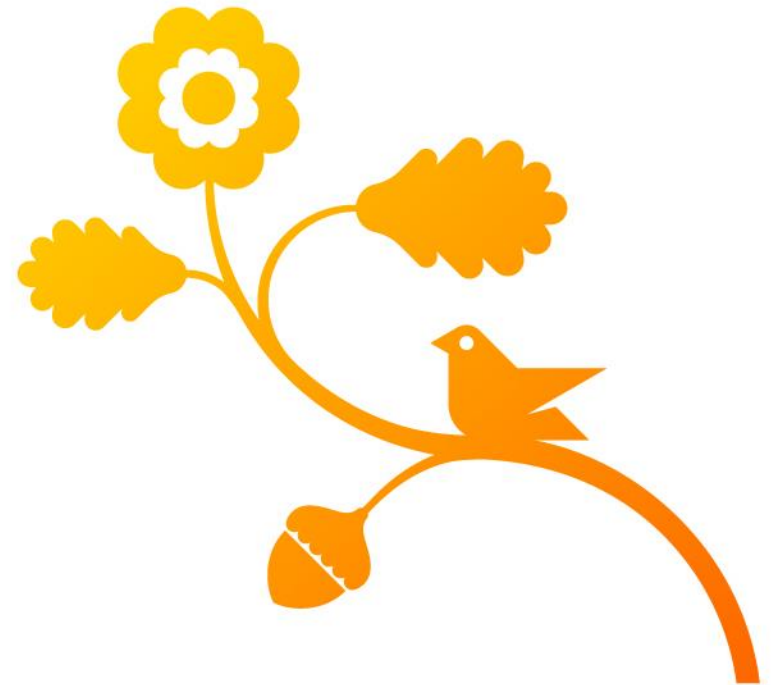
Kevadkülvilaen kevadtööde finantseerimiseks

- Laenu anname kasutuses oleva põllumaa vastu
- Laenu põhiosa tagasimakse aasta lõpus, senikaua tasutakse ainult intressi
- Kuni 10 000 eur saab ilma tagatiseta (75% hektaripõhiste toetuste vastu)

Ettevõtte kasutab 400 ha maad, millest 200 ha on ettevõtte enda oma. Teravilja ja õlikultuuride külvipind on 250 ha. Kevadkülvilaenu summa on 75 000 (300 eur/ha), mille põhiosa tuleb tasuda toetuste ja saagi müügi arvelt 2016. aasta detsembris. Kuni detsembrikuuni tasutakse ainult intressi (Euribor+3,5% korral kuine intressimakse 219 eur). Pindalatoetustena laekub kliendil detsembris 350 ha eest ca 38 500 eur. Ülejäänud 36 500 eur tasub klient saagi müügist.

Kokkuvõte

Korraliku rahavooga (ja tagatisega) projektidele
pangas raha leidub!



Aitäh kuulamast!

