

Lihaturg

I poolaasta 2015



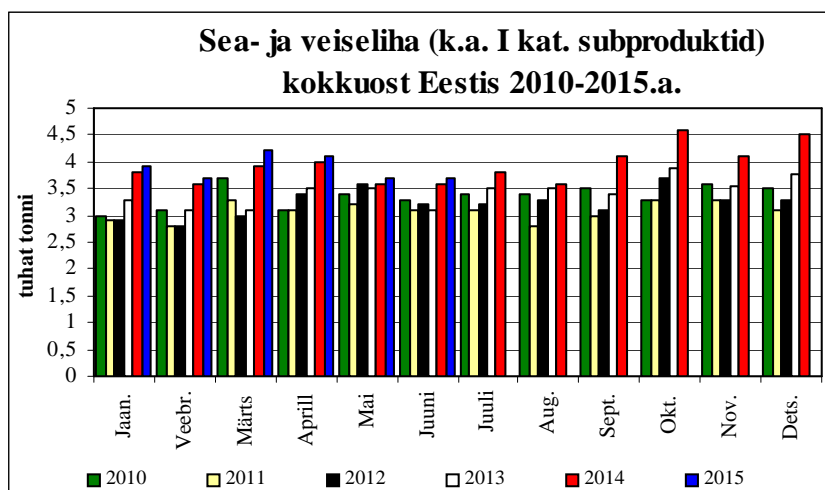
Sisukord

Sealihaturg	2
Veiselihaturg	6
Lambalihaturg	9
Linnulihaturg	10
Veiste arv Euroopa Liidus 2010-2014	11

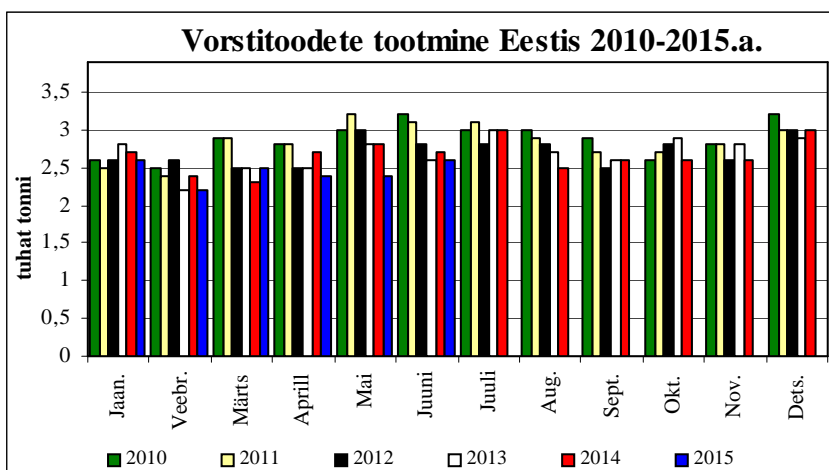
Väljaandja:

Eesti Põllumajandus-Kaubanduskoda
J.Vilmsi 53G, 10147 Tallinn
Tel. 6 009 349, Faks 6 009 350
e-mail: info@epkk.ee, http://www.epkk.ee

Lihatoodete tootmine Eestis



Sea- ja veiseliha kokkuost oli Statistikaameti andmetel **2015.a. teises kvartalis** Eesti suuremates tööstustes 11 500 tonni, mis oli võrreldes aasta esimese kvartaliga 300 tonni ehk 2,5% vähem. **I poolaasta** kokkuost moodustas 23 300 tonni, mis on 800 tonni ehk 3,6% rohkem kui eelmisel aastal. Kuude lõikes osteti enim liha kokku 2015. aastal märtsis – 4 200 tonni. Eelmise aasta teise kvartaliga võrreldes kasvas sea- ja veiseliha kokkuost 300 tonni ehk 2,7%.



Vorstitoodang oli suuremates Eesti lihatööstustes **2015. aasta teises kvartalis** 7 400 tonni, mis on 100 tonni ehk 1,4% eelmisest kvartalist enam kuid 800 t ehk 9,8% eelmise aasta samast perioodist vähem. Kuude lõikes toodeti kõige enam vorsti - 2600 tonni jaanuaris ja juunis. **I poolaastal** toodeti vorstitooteid 14 700 tonni, mis on 900 tonni ehk 5,8% vähem kui 2014. esimesel poolaastal.

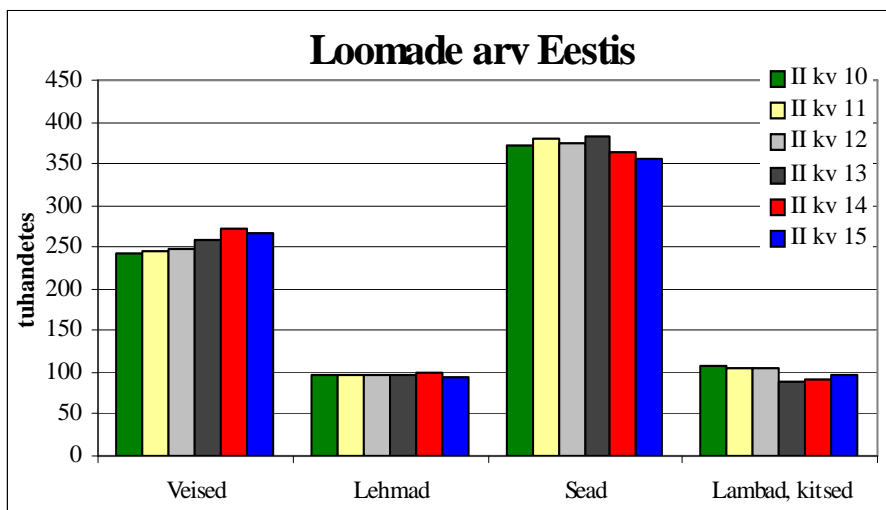


• EPKK •





Sealiha



Eestis oli **2014.a. teise kvartali** lõpuks 363800 siga. Kvartaliga vähenes sigade arv 3 800 pead ehk 1,0% ning aasta jooksul 4,8% ehk 18 400 pea võrra. Kui esimene kvartal, mil sigade arvu tegi läbi vähese tõusu välja arvata, siis sigade arv on olnud pidevas languses.

Statistikaameti andmetel sündis **2014.a. teises kvartalis** 194 200 põrsast, mis teeb kvartali kasvuks 4,0% ehk 8100 isendit. Aastaga on põrsaste arvukus kasvanud 0,8% ehk 1500 looma võrra..

Sigade arv Eestis, tuhandetes

	II kv.10	II kv.11	II kv.12	II kv.13	II kv.14	II kv.15	Muutus kvartalis, %	Muutus aastas, %
Sead	372,5	379,3	373,6	382,2	363,8	356,4	0,1	-2,0

Allikas: ESA

Sündinud põrsaste arv Eestis, tuhandetes

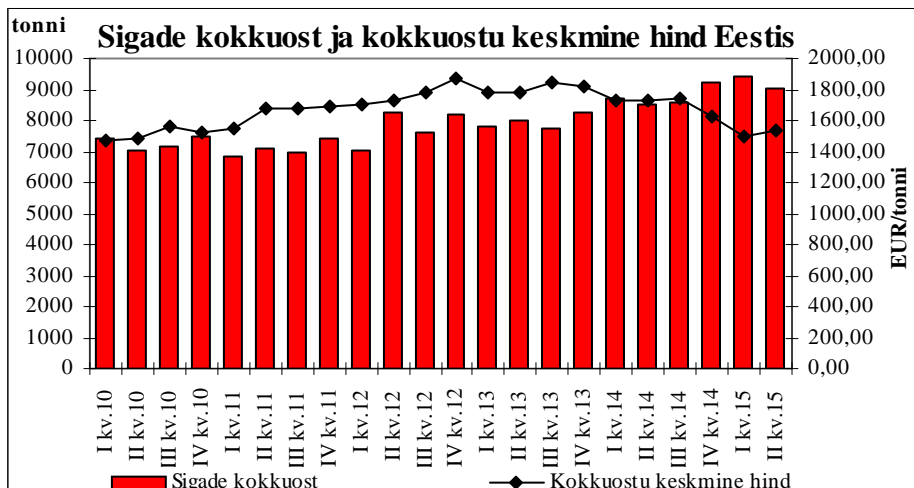
	II kv.10	II kv.11	II kv.12	II kv.13	II kv.14	II kv.15	Muutus kvartalis, %	Muutus aastas, %
Põrsad	190,3	197,7	193,1	192,7	194,2	183,2	-2,4	-5,7
	I p/a 10	I p/a 11	I p/a 12	I p/a 13	I p/a 14	I p/a 15	Muutus aastas, %	
Põrsad	376,6	390,5	385,9	379,4	380,3	371,0	2,5	

Allikas: ESA

Sigade kokkuost Eestis, liha kaal tonnides

	II kv.10	II kv.11	II kv.12	II kv.13	II kv.14	II kv.15	Muutus kvartalis, %	Muutus aasta %
Sead	7060	7071	8284	8031	8526	9043	-4,0	6,1
	I p/a 10	I p/a 11	I p/a 12	I p/a 13	I p/a 14	I p/a 15	Muutus aastas, %	
Sead	14484	13882	15291	15826	17215	18466	7,3	

Allikas: ESA



2015.a. teises kvartalis osteti Eestis kokku 9043 tonni **sealiha**. Kvartaliga langes see näitaja 4,0% ehk 380 tonni ning kasvas 12 kuuga langes 6,1% ehk 517 tonni. Aasta jooksul on sealiha kokkuost näidanud pidevat kõikumist.

Kokkuostetud sealiha keskmine hind oli 2015. aasta teises kvartalis 1541,26 EUR/t, kasvades eelmise kvartaliga võrrelduna 3,0% ehk 46,35 EUR/t ja langeses aastatagusega võrrelduna 10,9% ehk 188,12 EUR/t.

Põrsaste tootja väljamüügi keskmised hinnad Eestis

(EUR/kg, käibemaksuta, tootjaettevõtete aritmeetiline keskmine)

	I kv. 15 keskm.	Aprill 2015	Mai 2015	Juuni 2015	II kv. 15 keskm.	+/- kvar- talis. %	+/- aastas, %
Eluspõrsad ~20 kg	1,71	1,75	1,82	1,79	1,79	4,7	-9,0

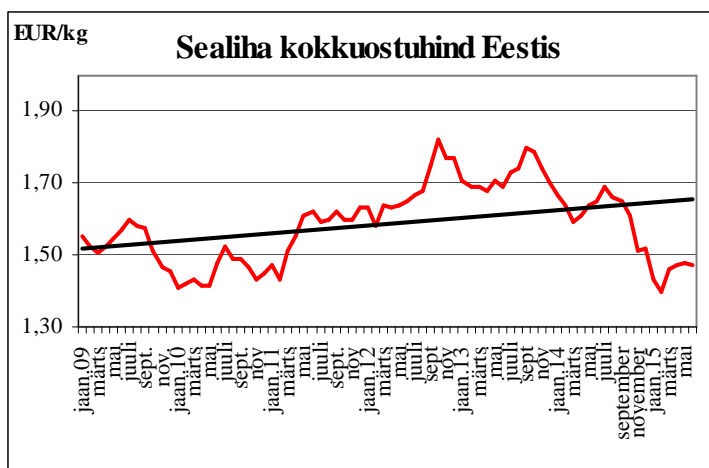
Allikas: EKI

Sealiha kokkuostuhinnad Eestis (tapamajade kaalutud keskmine tegelik tapakaalu hind kuu lõpus, EUR/kg, käibemaksuta)

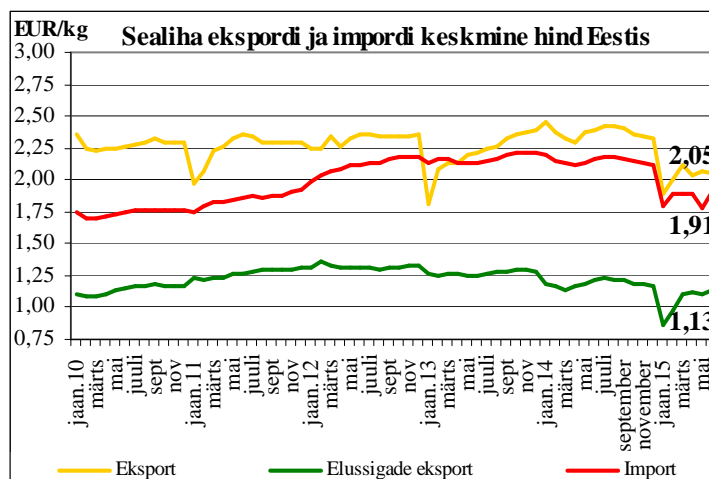
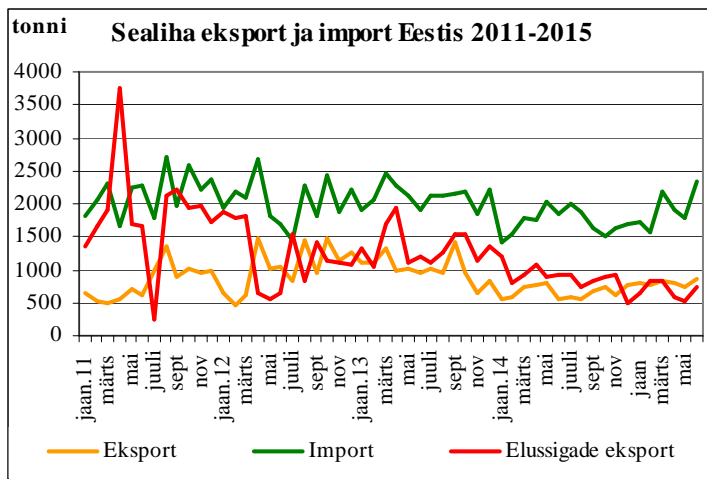
Tapakaalu hind	I kv. 15 keskm.	Aprill 2015	Mai 2015	Juuni 2015	II kv. 15 keskm.	+/- kvar- talis. %	+/- aastas, %
S	1,48	1,52	1,53	1,51	1,52	2,9	-9,5
E	1,41	1,44	1,46	1,45	1,45	2,8	-10,9
U	1,31	1,35	1,36	1,36	1,36	3,6	-12,5
R	1,15	1,23	1,22	1,22	1,22	6,8	-20,8
O	-	-	-	1,11	1,11	-	-12,6
P	-	-	-	-	-	-	-
SEUROP	1,43	1,47	1,48	1,47	1,47	3,0	-10,3
Emised	0,83	0,78	0,78	0,75	0,77	-7,2	-26,0
Sealiha keskm.	1,42	1,46	1,47	1,46	1,46	3,1	-10,4

Allikas: EKI

Sealiha kokkuostuhinna kõrgpunkt Eestis oli 2012. aasta oktoobris, mil keskmine hind ulatus 1,82 EUR/kg. Sellele järgnes hinna stabiliseerumine 2013.aastal ning langus 2014. aastal, mille tulemusena jõudis hind veebruariks 2015.a. 1,40 EUR/kg tasemele. **2015. aasta teises kvartalis** maksis sealiha 1,47 EUR/kg, ehk eelmise kvartaliga võrreldes 4 senti ehk 3,0% kõrgem, kuid aasta taguse perioodiga võrreldes 10,3% ehk 0,17 EUR odavam. **Põrsaste müügihind oli 2015. aasta teises kvartalis** 1,79 EUR/kg, tõustes eelmise kvartaliga võrreldes 4,7% ehk 0,08 EUR/kg kuid langedes aastaga 9,0% ehk 0,17 Eur/kg.



Selle aasta 6 kuuga oli sealiha eksport 4777,53 tonni. Aastaga on väljavedu Eestist kasvanud 18,8% ehk 755,94 tonni. **Eksporditud sealiha keskmine hind** oli juunis 2,05 EUR/kg, mis 12 kuuga odavnenu 14,2% ehk 0,34 EUR/kg. 2014. aastal 6 kuuga veeti Eestist välja 4021,59 tonni sealiha keskmise hinnaga 2,39 EUR/kg.



Eesti liha ja lihatoodete eksport ja import 2014-2015.a. 6 kuud (jaanuar - juuni),

tonnides

Kood	Kaup	EKSPORT		IMPORT	
		Aasta		Aasta	
		2014	2015	2014	2015
0101	Elushobused, tk	10,0	x	11,0	x
0102	Elusveised, tk	17 042,0	x	84,0	x
0103	Elussead, tk	60 191,0	x	17,0	x
0104	Eluslambad ja -kitsed	374,0	x	-	x
0105	Eluskodulinnud, tuh.tk	172 015,0	x	377 628,0	x
0106	Muud elusloomad, tk	-	x	935,0	x
0201	Veiseliha jahut.	644,6	673,4	156,9	278,3
0202	Veiseliha külmut.	326,0	325,2	530,5	472,8
0203	Sealiha	4033,5	4777,5	10352,3	11475,0
0204	Lambaliha	29,8	67,7	114,8	141,8
0206	Subproduktid	1162,8	1211,4	563,1	704,1
0207	Linnuliha ja subprod.-d	2895,7	2730,2	8734,4	8722,9
0208	Muu liha ja subproduktid	64,4	107,5	74,3	85,3
0209	Seapekk ja searasv	494,8	409,6	572,7	484,0
0210	Soolatud liha	38,3	29,6	112,1	100,0
0407	Munad, tuh.tk	21 663,5	x	65 064,6	x
0408	Kooreta linnunad, t	507,4	300,1	1053,6	914,6
1601	Vorstitooted	4663,3	4375,1	979,2	1149,2
1602	Muud tooted lihast	3044,3	2854,7	2158,1	2440,6
1603	Ekstraktid lihast	8,9	11,7	17,2	17,0
	Kokku lihatooded, mln EUR	39,57	49,62*	58,84	58,62*
	Lihatoodete osatähtsus grupi 1-24 ekspordis ja impordis (% kogusummast)	6,76	9,7*	8,03	8,8*

x - andmed puuduvad * võimalikud teatud kõrvalekalded

Elussigade eksport Eestist 2014 - 2015.a. 6 kuuga (jaanuar-juuni)

Siht-riik	2015.a.					2014.a.			
	Arv tk.	Osakaal %	Netokaal tonni	Summa tuh. EUR	Eluskaal hind EUR/t	Arv tk.	Netokaal tonni	Summa tuh. EUR	Eluskaal hind EUR/t
Leedu	x	65,4	2706,39	2784,14	1028,73	43635	4781,75	5635,15	1178,47
Läti	x	27,2	1123,78	1134,65	1009,68	6656	404,89	559,44	1381,69
Poola	x	7,4	306,79	420,62	1371,06	9900	634,66	840,98	1325,10
Kokku	x	100,0%	4136,96	4339,42	1048,94	60191	5821,30	7035,57	1208,59

x andmed puuduvad

Sea-, veise- ja linnuliha ekspordi- ja impordihinnad 2014 - 2015.a. 6 kuuga, EUR/kg

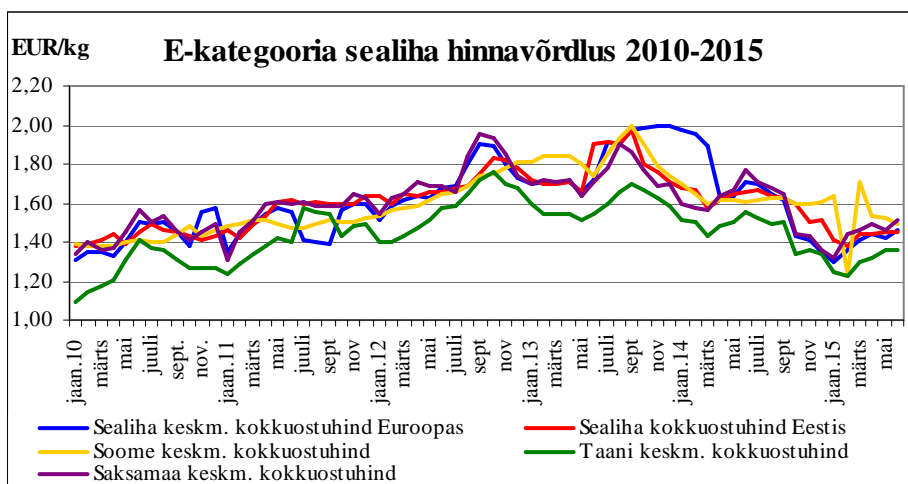
Kood	Kaup	EKSPORT		IMPORT	
		2014	2015	2014	2015
0202	Veiseliha, keskmine	3,45	3,96	4,14	3,38
0203	Sealiha, keskmine	2,39	2,05	2,16	1,91
0204	Lambaliha	7,43	7,56	6,37	7,26
0207	Linnuliha	1,70	1,86	1,52	1,51

Allikas: ESA

Sealiha võrdlushinnad EL-s (E-kategooria), EUR/kg (Allikas: Euroopa Komisjon)

Tapakaalu hind	I kv. 15 keskm.	Aprill 2015	Mai 2015	Juuni 2015	II kv. 15 keskm.	+/- kvartalis, %	+/- aastas, %
Belgia	1,20	1,28	1,25	1,28	1,27	5,5	-16,5
Tšehhi	1,36	1,40	1,39	1,47	1,42	4,4	-13,2
Taani	1,25	1,31	1,36	1,36	1,34	7,1	-11,3
Saksamaa	1,41	1,49	1,46	1,51	1,49	5,8	-11,9
Eesti	1,41	1,44	1,46	1,45	1,45	2,8	-10,9
Kreeka	1,44	1,45	1,48	1,53	1,49	2,9	-19,9
Hispaania	1,35	1,54	1,51	1,56	1,53	13,4	-16,4
Prantsusmaa	1,28	1,43	1,45	1,51	1,46	13,9	-7,2
Iirimaa	1,39	1,45	1,47	1,50	1,47	5,5	-11,0
Läti	1,36	1,54	1,54	1,48	1,52	11,6	-12,4
Leedu	1,37	1,50	1,48	1,48	1,49	8,6	-11,5
Ungari	1,43	1,48	1,45	1,52	1,48	3,4	-12,4
Holland	1,20	1,28	1,24	1,31	1,28	6,4	-15,0
Austria	1,45	1,49	1,43	1,47	1,46	0,9	-12,6
Poola	1,36	1,47	1,40	1,44	1,43	5,5	-13,1
Portugal	1,46	1,55	1,56	1,63	1,58	8,0	-13,1
Soome	1,55	1,53	1,52	1,50	1,52	-2,5	-5,9
Rootsi	1,53	1,72	1,73	1,77	1,74	13,8	-6,4
Suurbritannia	1,80	1,80	1,80	1,82	1,81	0,3	-7,2
EL keskmine	1,36	1,44	1,42	1,46	1,44	6,1	-13,2

E-kategooria sealiha hind on alates 2001.a. II poolest teinud läbi mitmeid tõuse ja langusi. Tsüklid on tavaliselt olnud kaheaastased, kusjuures suuremad hinnakõikumised said alguse 2004. aastal. Kui 2012. aasta teine pool tõi kaasa teatava tõusu, siis juba 2013. aastast läks hind langusesse. 2014. aasta keskpaik tõi uuesti kaasa teatava tõusu, mille järel hind pöördus taas langusesse. **2015. aasta teises kvartalis** kerkis e-kategooria sealiha kokkuostuhind võrreldes eelmise kvartaliga kõigis liikmesriikides peale Soome, kus hind langes 2,5%. Kõige enam tõusis sealiha hind Prantsusmaal 13,9%, Rootsis 13,8%, Hispaanias 13,4% ja Lätis 11,6%. Teistes liikmesriikides jäi hinnatõus alla 10%. Seevastu aastate võrdluses olid aga kõikide liikmesriikide hinnad languses. Enim langes hind Kreekas 19,9%, Belgias 16,5%, Hispaania 16,4%, Hollandis 15,0%, Tšehhis 13,2%, Poolas ja Portugalis 13,1% Poolas 12,6%. Euroopa keskmine hinnalangus moodustas 13,2%.



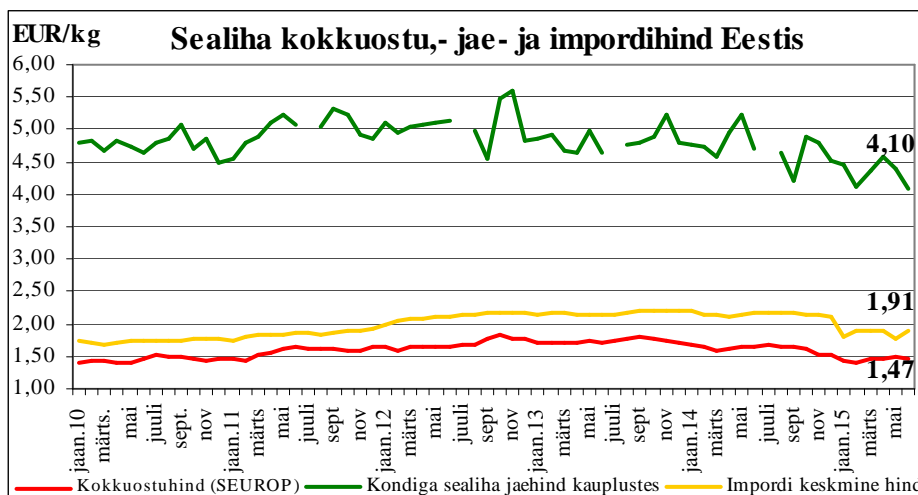
Selle aasta 6 kuuga imporditi Eestisse 11474,98 tonni sealiha keskmise hinnaga 1,86 2,16EUR/kg. 2014.a. sama perioodiga võrreldes on sealiha sissevedu kasvanud 10,9% ehk 1126,05 tonni ja importhind langenud 13,9% ehk 0,30 EUR/kg. Endiselt on juhtivaks importööriks Taani, kus veeti kuue kuu jooksul sisse 23,4% kogu imporditud kogusest ehk 2687,31 tonni sealiha keskmise hinnaga 1,90 EUR/kg. Järgnes Saksamaa 21,1% ning keskmise hinnaga 1,73 EUR/kg.

Soome hoiab jätkuvalt kolmandat kohta, tema osakaal impordist moodustab 16,8% ning hind 1,24 EUR/t. Soomele järgneb Poola 16,1% ja hinnaga 2,22 EUR/kg. Hispaania, kelle sealiha polelettidel tihti võib kohata osakaal on vaid 3,4% ning hind 2,40 EUR/kg tasemele

Sealiha ja lihatoodete keskmised jaehinnad Eesti kauplustes ja turgudel, EUR/kg

	I kv. 15 keskm.	Aprill 2015	Mai 2015	Juuni 2015	II kv. 15 keskm.	+/- kvar- talis, %	+/- aas- tas, %
Kauplustes							
Kondita sealiha	5,09	5,06	5,21	5,26	5,18	1,8	-11,0
Kondiga sealiha	4,30	4,59	4,41	4,10	4,37	1,5	-12,1
Lambaliha	-	-	9,39	-	9,39	-	-18,6
Hakkliha	4,76	4,83	4,91	4,75	4,83	1,4	-5,7
Viinerid	3,87	3,67	3,73	3,95	3,78	-2,2	-6,3
Keeduvorst	4,27	4,22	4,24	4,10	4,19	-2,0	-4,8
Turgudel							
Seakarbonaad	4,79	4,70	4,73	4,80	4,74	-0,9	-4,0
Searibi	4,04	4,00	3,96	3,91	3,96	-2,1	-4,4

Allikas: ESA



Kondita sealiha keskmine jaehind odavnes selle aasta teises kvartalis 0,5% ehk 2 senti ja aastaga sama palju ehk 0,5%. **Kondiga sealiha** seevastu kalines kvartaliga 5,7% ehk 27 senti ja aastaga 4,5% ehk 24 senti makstes 4,97 Eur/kg. **Seakarbonaadi** hind Eesti turgudel jäi kvartaliga samaks ja odavnes aastaga 0,1% ehk 1 sendi jagu. **Sealiha importhind** Eestisse oli 2014. aasta juunis 2,16 EUR/kg, mis on 30,1% ehk 50senti kokkuostuhinnast kallim.



Veiseliha

Veiste arv Eestis, tuhandetes Andmed: ESA

	II kv. 2010	II kv. 2011	II kv. 2012	II kv. 2013	II kv. 2014	II kv. 2015	Muutus kvartalis, %	Muutus aastas, %
Veised	242,0	244,0	248,7	259,7	271,1	266,6	1,9	-1,7
Lehmad	96,8	97,4	96,5	96,8	99,5	94,8	0,5	-4,7

Sündinud vasikate arv Eestis, tuhandetes Andmed: ESA

	II kv. 2010	II kv. 2011	II kv. 2012	II kv. 2013	II kv. 2014	II kv. 2015	Muutus kvartalis, %	Muutus aastas, %
Vasikad	31,2	29,4	31,4	31,8	35,0	32,1	18,9	-8,3
	I p/a 2010	I p/a 2011	I p/a 2012	I p/a 2013	I p/a 2014	I p/a 2015	Muutus aastas, %	
Vasikad	58,0	56,4	59,2	59,0	62,6	59,1	-5,6	

Veiste kokkuost Eestis, liha kaal tonnides Andmed: ESA

	II kv. 2010	II kv. 2011	II kv. 2012	II kv. 2013	II kv. 2014	II kv. 2015	Muutus kvartalis, %	Muutus aastas, %
Veised	1947	1636	1496	1659	1822	2016	-3,2	10,6
	I p/a 2010	I p/a 2011	I p/a 2012	I p/a 2013	I p/a 2014	I p/a 2014	Muutus aastas, %	
Veised	3805	3404	3001	3282	3582	4099	14,4	

Veiseliha kokkuostuhinnad Eestis (tapamajade kaalutud keskmine tegelik tapakaalu hind kuu lõpus, EUR/kg käibemaksuta)

	I kv. 15 keskm.	Aprill 2015	Mai 2015	Juuni 2015	II kv. 15 keskm.	+/- kvartalis %	+/- aastat, %
A-pullid < 2 a.	2,42	2,46	2,54	2,54	2,51	3,7	1,5
R2	2,93	3,00	2,97	3,09	3,02	3,1	1,3
O1	2,34	2,41	2,53	2,54	2,49	6,4	0,1
O2	2,38	2,45	2,55	2,52	2,51	5,5	3,9
O3	2,51	2,47	2,42	2,55	2,48	-1,2	0,3
P1	2,10	2,31	2,41	2,39	2,37	12,7	-0,7
P2	2,14	2,26	2,38	2,42	2,35	10,1	-0,7
B - muud pullid	1,88	1,94	2,28	2,11	2,11	12,0	-16,2
O1	1,95	1,96	2,07	2,09	2,04	4,8	-18,7
P1	1,69	1,66	1,81	1,91	1,79	5,9	-2,7
P2	1,85	1,75	1,76	1,96	1,82	-1,4	-12,6
C-härjad	2,19	2,24	2,26	2,39	2,30	5,0	-10,3
O1	-	-	1,90	-	1,90	-	-
O2	2,41	2,46	2,14	2,45	2,35	-2,3	-10,1
P1	2,06	1,88	2,48	2,41	2,26	9,8	17,2
P2	2,01	2,08	2,49	2,43	2,33	16,1	6,8
D - lehmad	1,74	1,88	1,95	1,99	1,94	11,3	-1,9
R2	2,00	2,20	-	-	2,20	9,8	-
R3	1,98	2,15	2,09	2,31	2,18	10,1	2,5
O1	1,68	1,73	1,98	2,11	1,94	15,2	-0,3
O2	1,88	2,12	2,08	2,06	2,09	11,0	1,1
O3	1,94	2,03	2,19	2,19	2,14	10,1	-0,9
O4	1,94	2,00	2,14	2,14	2,09	7,9	-2,3
O5	1,96	1,91	2,14	2,25	2,10	7,3	-1,1
P1	1,52	1,68	1,67	1,76	1,70	12,1	-2,5
P2	1,72	1,86	1,88	1,97	1,90	10,7	-1,7
P3	1,83	1,99	2,05	2,08	2,04	11,7	-0,6
P4	1,84	1,96	2,14	2,14	2,08	13,2	5,2
E - mullikad	2,05	2,19	2,16	2,22	2,19	6,8	-2,5
O1	2,03	2,10	2,23	-	2,17	6,7	-2,0
O2	2,24	2,29	2,21	2,34	2,28	1,6	-1,7
O3	2,11	2,27	2,26	2,36	2,30	8,8	-2,1
O4	2,02	2,11	2,24	2,24	2,20	8,6	-3,2
P1	1,74	1,64	1,81	2,09	1,85	6,3	7,8
P2	1,83	2,08	2,13	2,09	2,10	14,8	-0,8
P3	1,95	2,15	2,16	2,16	2,16	10,4	-1,5
EUROP	2,02	2,11	2,18	2,22	2,17	7,4	-2,7

Allikas: TSN EMOR

2004. aasta alguses rakendus Eestis nii veise- kui ka sealiha kokkuostul lihakehade kvaliteediklassi hindamisel (S)EUROP süsteem. Uued hinnad on varasemate baasiliste asemel tegelikud tootjale makstud kaalutud keskmised hinnad.

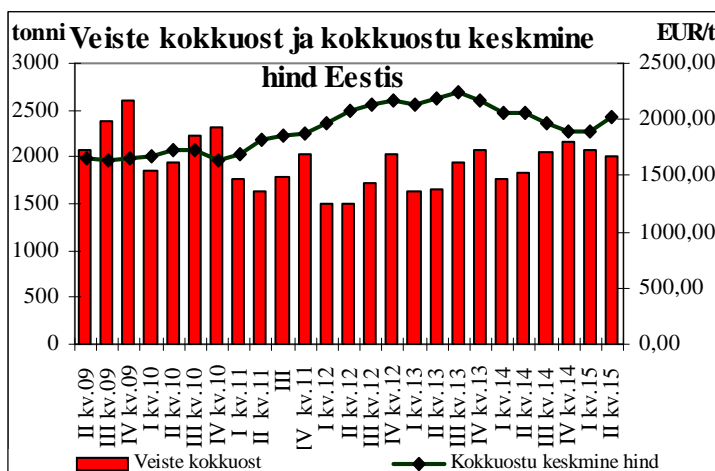
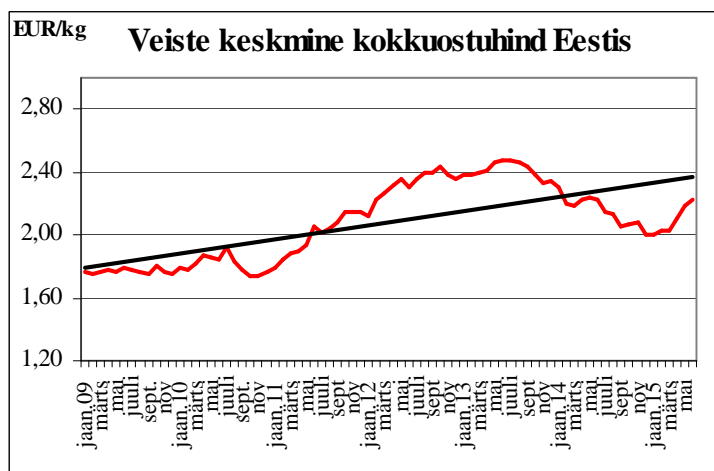
2015. aasta teises kvartalis oli veiseliha keskmine hind 2,17 EUR/kg kallinedes kvartaliga 7,4% ehk 0,15 EUR/kg ning odavnedes eelmise aasta teise kvartaliga võrreldes 2,7% ehk 0,06 EUR/kg. 2014. aasta II kvartalis oli veiseliha keskmine hind 2,23 EUR/kg.

2015.a. teises kvartalis on veiste arvukus eelmise kvartaliga võrrelduna kasvanud 5000 pea võrra ehk 1,9%. Lehmade arv kasvas 500 pea võrra (0,5%) ja lihaveiste arv 4500 pead. **Aastaga** kahanes veiste arvukus 4500 pea võrra (1,7%), lehmade arv kahanes 4700 pead.

Kokkuostetud veiseliha keskmine hind oli **2015. aasta teises kvartalis** 2021,61 EUR/t. Keskmine hind kasvas kvartaliga 7,3% ehk 137,01 EUR/t ning kahanes aastaga 2,0% ehk 41,56 EUR/t. Veiseliha keskmine kokkuostuhind oli 2014. aasta teises kvartalis 2063,17 EUR/t.

2015. aasta teises kvartalis sündis 32100 vasikat, mida on 5100 isendit rohkem kui eelmises kvartalis. Aastaga on sündivus kahanenud 2900 looma võrra.

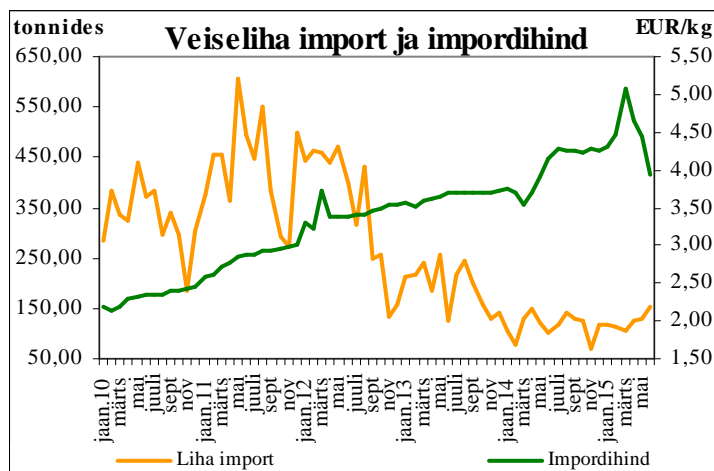
Veiste kokkuost oli **2015. aasta teises kvartalis** 1822 tonni, kahanedes 3 kuuga 3,2% ehk 67 tonni. Mullu sama perioodiga võrreldes on veiste kokkuost kasvanud 10,6% ehk 194 tonni.



Veiseliha ja lihatoodete keskmised jaehinnad Eesti kauplustes ja turgudel, EUR/kg

	I kv. 15 keskm.	Aprill 2015	Mai 2015	Juuni 2015	II kv. 15 keskm.	+/- kvartalis, %	+/- aastatas, %
Kauplustes							
Kondita veiseliha	9,81	10,25	9,63	9,60	9,83	0,2	-7,7
Kondiga veiseliha	-	-	-	5,49	5,49	-	-16,9
Turgudel							
Kondita veiseliha	9,25	9,05	9,59	8,58	9,07	-1,9	-3,6
Kondiga veiseliha	6,34	6,13	6,23	6,02	6,13	-3,3	0,1

Allikas: TNS Emor



Veiseliha import Eestisse oli **2015. aasta 6 kuuga** 751,04 tonni, eelmise aastaga võrrelduna on sissevedu kasvanud 64,43 tonni ehk 9,4%. **Imporditud veiseliha keskmine hind** oli tänava juunis keskmiselt 3,94 EUR/kg, mis odavnes aastaga 4,8% ehk 0,20 EUR/kg. 2014. aasta toodi Eestisse 6 kuuga 686,61 tonni veiseliha. Euroopa veiseliha turuhind on olnud vaatamata mõningatele kõikumistele jätkuvas langustrendis.

Põhiliseks **veiseliha sissevedajaks** Eestisse on **2015. aasta 6 kuuga** tõusnud **Läti** kust toodi veiseliha 266,18 tonni (29,3% kogu imporditud veiseliha). Järgnevad eelmise

aasta esimene **Leedu**, kust toodi Eestisse **selle aasta** juuni seisuga 256,82 (28,3%) tonni veiseliha, kolmas on eelmise aasta teine **Poola** 229,74 tonni liha (25,3%).

Veiseliha (noored pullid R3) võrdlushinnad* EL-s (EUR/kg, tapakaalus)

	I kv. 15 keskm.	Aprill 2015	Mai 2015	Juuni 2015	II kv. 15 keskm.	+/- kvar- talis, %	+/- aas- tas, %	Juuli 2015
Belgia	2,84	2,97	3,01	3,04	3,01	5,9	1,0	2,98
Tšehhi	3,24	3,30	3,30	3,31	3,30	2,0	3,8	3,32
Taani	3,81	3,90	3,91	3,90	3,90	2,5	-2,4	3,82
Saksamaa	3,92	3,85	3,75	3,76	3,79	-3,5	4,6	3,71
Eesti	2,97	3,04	2,71	3,11	2,95	-0,6	-	3,18
Kreeka	4,35	4,33	4,31	4,31	4,32	-0,7	1,2	4,29
Hispaania	3,72	3,69	3,61	3,54	3,61	-3,0	-5,8	3,55
Prantsusmaa	3,75	3,69	3,70	3,70	3,69	-1,6	-1,8	3,75
Iirimaa	3,83	4,00	4,01	4,11	4,04	5,6	13,3	4,14
Itaalia	3,87	3,89	3,84	3,66	3,80	-1,9	-1,5	3,67
Läti	2,35	2,77	2,82	2,83	2,36	0,5	10,4	2,45
Leedu	2,77	3,66	3,67	3,56	2,80	1,3	2,7	2,74
Holland	3,32	3,48	3,48	3,51	3,49	5,3	0,8	3,32
Poola	3,19	3,25	3,24	3,25	3,25	1,7	6,7	3,11
Soome	3,96	3,96	3,91	3,90	3,92	-0,9	-2,4	3,74
Rootsi	3,96	4,05	4,34	4,47	4,29	8,3	18,7	4,36
EL keskm.	3,81	3,78	3,73	3,73	3,75	-1,6	2,3	3,73

Allikas: MLC



Lambaliha

Tänavu teises kvartalis loendati Eestis **lambaid ja kitsi** kokku 97 100, kolme kuuga kasvas nende arv 11 300 pea võrra (13,2%). Aasta varasema perioodiga võrreldes on lammaste ja kitsede arvukus kasvanud 6,1% ehk 5600 pead. **Lambaliha keskmine kokkuostuhind**, mis on Rumeenia kõrval olnud madalaim juba mitu aastat oli 2015. aasta teises kvartalis 2,95 EUR/kg, tõustes kvartaliga 14,4% ehk 0,37 EUR/kg ning aasta jooksul 2,9% ehk 0,09EUR/kg.

Lammaste arv Eestis, tuhandetes

	II kv. 2010	II kv. 2011	II kv. 2012	II kv. 2013	II kv. 2014	II kv. 2015	Muutus kvartalis, %	Muutus aastas, %
Lambad, kitsed	108,5	105,3	105,3	88,6	91,5	97,1	13,2	6,1

Allikas: ESA

Lambaliha keskmised kokkuostuhinnad Eestis (tapakaalu hind kuu viimase nädala seisuga, EUR/kg käibemaksuta)

	I kv. 15 keskm	Aprill 2015	Mai 2015	Juuni 2015	II kv. 15 keskm.	+/- kvartalis, %	+/- aastas, %
Eesti keskmine	3,13	3,46	3,49	2,87	3,27	4,5	23,9

Allikas: ESA

Lambaliha keskmised jaehinnad Eesti kauplustes, EUR/kg

	I kv. 15 keskm	Aprill 2015	Mai 2015	Juuni 2015	II kv. 15 keskm.	+/- kvartalis, %	+/- aastas, %
Lambaliha	-	-	9,39	-	9,39	-	-18,6

Allikas: TSN EMOR

Lambaliha võrdlushinnad* EL-s (EUR/kg) Allikas: MLC

Tapakaalu hind	I kv. 15 keskm.	Aprill 2015	Mai 2015	Juuni 2015	II kv. 15 keskm.	-/- kvartali: %	+/- aastas, %
Lambad lihakeha kaaluga üle 15 kg							
Saksamaa	5,21	5,73	5,70	5,63	5,69	9,1	4,7
Eesti	2,58	3,04	3,07	2,73	2,95	14,4	2,9
Iirimaa	5,05	5,35	5,20	4,65	5,06	0,3	-2,4
Hispaania	5,27	4,90	4,43	4,28	4,53	-14,0	-7,6
Prantsusmaa	6,49	6,65	6,27	5,94	6,29	-3,1	-4,1
Läti	3,52	3,59	3,52	3,41	3,51	-0,5	-13,8
Leedu	4,47	4,13	4,47	5,52	4,71	5,4	1,0
Holland	5,14	5,89	4,96	5,06	5,30	3,2	-9,1
Poola	3,71	4,22	4,09	4,03	4,11	10,7	6,9
Rootsi	4,93	5,67	6,06	5,91	5,88	19,3	8,4
Suurbritannia	5,73	5,86	5,58	5,38	5,61	-2,2	-6,8
EL-28	5,47	5,67	5,42	5,13	5,41	-1,2	-4,7
Lambad lihakeha kaaluga alla 15 kg							
Kreeka	4,86	5,24	4,86	4,72	4,94	1,7	-0,4
Hispaania	7,86	6,83	6,59	6,39	6,61	-15,9	-1,3
Itaalia	5,90	5,96	5,69	5,84	5,83	-1,1	-6,3
Portugal	5,17	4,84	4,49	4,20	4,51	-12,8	-2,9
EL-27/28	6,36	6,05	5,77	5,68	5,83	-8,3	-0,3

**Linnuliha****Lindude arv Eestis, tuhandetes**

	II kv. 2010	II kv. 2011	II kv. 2012	II kv. 2013	II kv. 2014	II kv. 2015	Muutus kvartalis, %	Muutus aastas, %
Linnud e/v-s	2094,0	1495,4	1512,5	2077,1	2354,2	2118,3	-6,6	-10,0

Allikas: ESA

Linnuliha võrdlushinnad EL-s (EUR/kg), (MLC)

Tapakaalu hind	I kv. 15 keskm.	Aprill 2015	Mai 2015	Juuni 2015	II kv. 15 keskm.	+/- kvartalis, %	+/- aastas, %
Belgia	1,73	1,75	1,69	1,83	1,76	1,4	-2,5
Tšehhi	1,80	1,81	1,82	1,82	1,82	1,2	-0,8
Taani	2,51	2,37	2,49	2,51	2,46	-2,1	-2,8
Saksamaa	2,59	2,61	2,62	2,62	2,62	0,9	-2,2
Kreeka	1,99	2,00	1,98	1,98	1,98	-0,2	-0,3
Hispaania	1,69	1,71	1,68	1,74	1,71	1,2	-10,1
Prantsusmaa	2,14	2,20	2,22	2,25	2,22	3,8	-0,7
Iirimaa	1,80	1,80	1,80	1,80	1,80	0,0	0,0
Itaalia	2,07	2,17	2,15	2,21	2,18	5,1	-5,6
Läti	1,70	1,65	1,62	1,68	1,65	-3,3	-8,2
Leedu	1,51	1,51	1,51	1,52	1,51	0,6	3,0
Ungari	1,57	1,58	1,55	1,53	1,55	-0,9	-5,0
Austria	1,87	1,84	1,84	1,85	1,84	-1,3	-6,3
Poola	1,27	1,25	1,32	1,39	1,32	3,8	-6,9
Portugal	1,57	1,56	1,62	1,57	1,58	0,6	-4,2
Soome	2,63	2,65	2,64	2,63	2,64	0,2	-0,4
Rootsi	2,32	2,43	2,43	2,41	2,43	4,7	-0,5
Suurbritannia	1,78	1,76	1,75	1,78	1,76	-1,0	10,2
EL	1,87	1,88	1,88	1,92	1,89	1,4	-3,0

Allikas: Euroopa Komisjon

Veiste arvEuroopa Liidus 2010-2014/tuhat pead/

Riik	2010	2011	2012	2013	2014
EL 28	87 831,49	87 054,22	87 296,95	87 629,12	88 387,62
Belgia	2 509,54	2 471,6	2 438,18	2 441,32	2 477,24
Bulgaaria	553,7	567,53	535,32	585,55	562,36
Tšehhi	1 319,41	1 339,48	1 321,06	1 332,08	1 373,07
Taani	1 630	1 612	1 607	1 583	1 553
Saksamaa	12 706,23	12 527,84	12 506,77	12 685,99	12 742,19
Esti	236,3	238,3	246	261,4	264,7
Iirimaa	5 917,7	5 925,32	6 253,24	6 309,05	6 243,05
Kreeka	679	681	685	653	659
Hispaania	6 075,08	5 923,11	5 812,61	5 696,91	6 078,73
Prantsusmaa	19 599	19 129	19 052	19 129	19 253
Horvaatia	444,3	446,5	452	442	441
Itaalia	5 832,46	6 251,93	6 251,93	6 249,29	6 125,42
Küpros	54,72	56,92	56,92	57,08	59,54
Läti	379,49	380,61	393,1	406,49	422,02
Leedu	748	752,4	729,2	713,5	736,6
Luksemburg	194,01	188,09	188,3	198,24	201,15
Ungari	682	697	760	782	802
Malta	14,95	15,07	15,59	15,22	14,88
Holland	3 960	3 912	3 985	4 090	4 169
Austria	2 013,28	1 976,53	1 955,62	1 958,28	1 961,2
Poola	5 561,75	5 500,94	5 520,35	5 589,54	5 660,27
Portugal	1 502,76	1 519,11	1 497,55	1 470,5	1 548,61
Rumeenia	2 001,1	1 988,9	2 009,1	2 022,4	2 068,9
Sloveenia	470,15	462,3	460,06	460,58	468,25
Slovakkia	467,13	463,36	471,08	467,82	465,54
Soome	908,93	902,68	901,39	903,36	907,4
Rootsi	1 474,5	1 449,73	1 443,58	1 443,52	1 436,49
Ühendkuningriigid	9 896	9 675	9 749	9 682	9 693

Allikas: Eurostat, andmed korrigeeritud 08.09.2015

Eesti Põllumajandus-Kaubanduskoda
 J. Vilmsi 53g, 10147 Tallinn
 Telefon: 6009349, Faks: 6009350
 E-post: info@epkk.ee <http://www.epkk.ee>